

ツール・ド・NIKKO 2018 コースMAP



県道23号線
×
県道169号線

④ 大笹牧場
約76km

六方沢→霧降大橋の12km

- 10名程度のグループを編成し、先頭と最後尾にエリートクラスのライダーを配置し安全な速度で下山
- 途中に休憩箇所を設け、適度な休憩を取り下山

⑤ 小百田舎そば
日光サイクリング(約32km)
ファンライド日光(約55km)
ファンライド山岳日光(約81km)

START FINISH
日光だいや川公園イベント広場
スタート予定時間/7:20~9:45(予定)

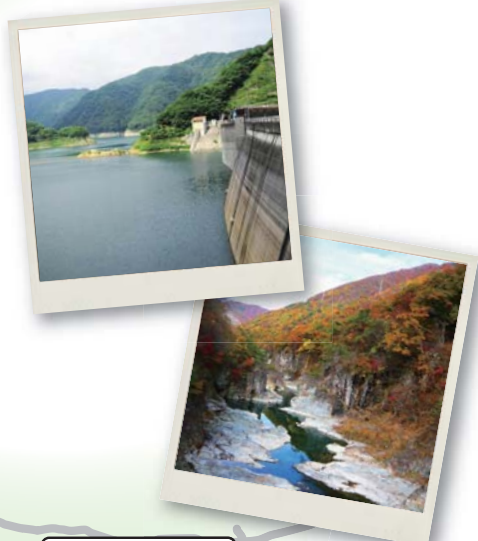
② 鬼怒川公園野外ステージ
約38km

③ そば処 ひなた
約65km

国道121号線
×
県道23号線

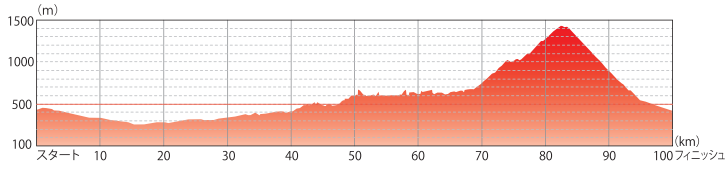
- 山岳チャレンジ日光コース約100km
START→エイド①→エイド②→エイド③→エイド④→FINISH
- ファンライド山岳日光コース約96km
START→エイド①→エイド②→エイド③→FINISH
- ファンライド日光コース約70km
START→エイド①→エイド②→エイド③→FINISH
- 日光サイクリングコース約47km
START→エイド①→エイド②→FINISH

- ### ツール・ド・NIKKO心得
- 1 本大会はレースではありません。コース上は一般交通法規を遵守!
 - 2 いつでも、どこでも「ウォーカーファースト(歩行者優先)」!
 - 3 自動車へも「ゆずり合い」の気持ちを。
 - 4 走行中はみんなでトレイン!
 - 5 無理はしない。エイドでまったり、自分のペースで楽しく走ろう!

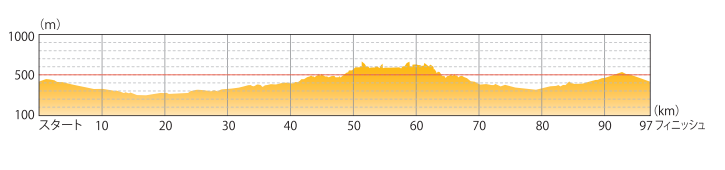


*コース、通過時間等は予定であり、一部変更になる場合があります。

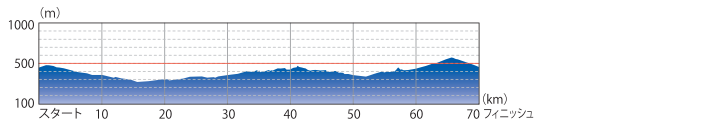
上級 山岳チャレンジ日光(レッドコース) 約100km



中・上級 ファンライド山岳日光(イエローコース) 約96km



中・初級 ファンライド日光(ブルーコース) 約70km



初級 日光サイクリング(グリーンコース) 約47km

